



# UGELLI ASSIALI A GETTO PIATTO - SERIE OV

## AXIAL-FEED VEE-JET NOZZLES – OV SERIES

**OV**



Tipo / Type OV y 3/4"



Tipo / Type OV y 1"

### CARATTERISTICHE

- Ricavati da barra esagonale e lavorati di precisione
- Ampia gamma di portate ed angoli di spruzzo
- Getto ben nebulizzato
- Gocce di media grandezza
- Elevata forza d'impatto
- La proiezione del getto ha estremità rastremate

### CHARACTERISTICS

- Made out of hexagonal bar and precision machined
- Wide range of flows and spray angles
- Well nebulized jet
- Medium-sized droplets
- High impact force
- The jet projection has tapered ends

### CODE STD.

#### MAT.

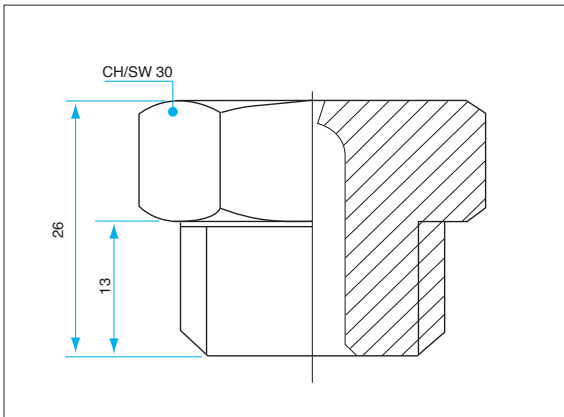
- 02 AISI 316
- 03 AISI 316L
- 06 Ottone/Brass
- 07 Ottone nichelato cromato /Chromium-plated brass
- 08 PVC
- 09 Delrin
- 10 Polipropilene / Polypropylene

### APPLICAZIONI CONSIGLIATE

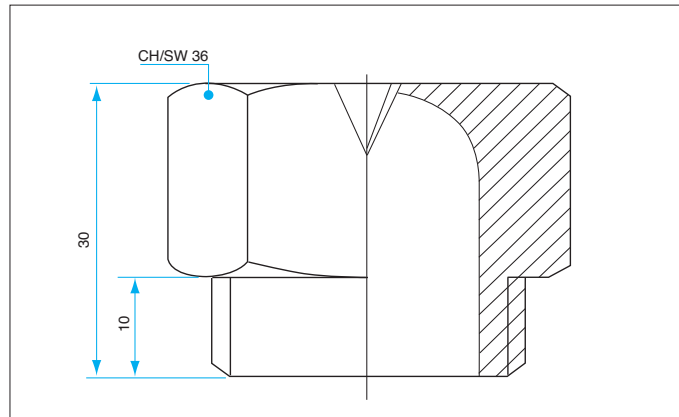
- Lavaggio e raffreddamento materiali
- Trattamento delle superfici
- Lavaggio filtri
- Lavaggio nastri
- Raffreddamento serbatoi
- Controllo polveri
- Sistemi antincendio
- Lavatrici e lavastoviglie industriali
- Vasche galvaniche
- Industria siderurgica tessile e cartaria

### TYPICAL APPLICATIONS

- Materials washing and cooling
- Surface treatment
- Filter washing
- Band washing
- Tanks cooling
- Dust control
- Fire fighting systems
- Industrial washing and dishwashing machines
- Galvanic bath tanks
- Iron and steel industries
- Paper factories
- Textile industries



Tipo / Type OV y 3/4"



Tipo / Type OV y 1"

## DATI OPERATIVI - OPERATIVE DATA

TIPO / TYPE OV y		CODICE PORTATA FLOW CODE	PORTATA / FLOW l/min										AMPIEZZA ANGOLO DI SPRUZZO SPRAY ANGLE WIDTH			
Dimensione raccordo Thread dimension			0,5 bar	1 bar	1,5 bar	2 bar	3 bar	4 bar	5 bar	7 bar	10 bar	15 bar	45°	60°	90°	120°
3/4"	1"	448	28	39	48	55	67	78	87	103	123	151	●	●	●	●
		470	33	46	56	65	80	92	103	122	145	178	●	●	●	●
		490	38	53	65	75	92	106	119	140	168	205	●	●	●	●
		508	43	60	74	85	104	120	134	159	190	233	●	●	●	●
		530	48	67	82	95	116	134	150	178	212	260	●	●	●	●
		545	53	74	91	105	129	148	166	196	235	288	●	●	●	●
		563	57	80	98	113	138	160	179	211	253	309	●	●	●	●
		602	63	89	109	126	154	178	199	236	282	345	●	●	●	●
		615	68	95	117	135	165	191	213	253	302	370	●	●	●	●
		627	74	104	127	147	180	208	232	275	329	403	●	●	●	●
		636	78	110	135	156	191	221	247	292	349	427	●	●	●	●
		648	84	119	145	168	206	238	266	314	376	460	●	●	●	●
		657	89	125	153	177	217	250	280	331	396	485	●	●	●	●
		667	93	131	160	185	227	262	293	346	414	507	●	●	●	●
		677	99	140	171	198	242	280	313	370	443	542	●	●	●	●
		690	105	148	182	210	257	297	332	393	470	575	●	●	●	●
		705	113	159	195	225	276	318	356	421	503	616	●	●	●	●