



### Ugelli atomizzatori pneumatici

Gli ugelli atomizzatori pneumatici della serie "E" offrono una valida ed economica soluzione, per le applicazioni in cui si necessita di uno spray estremamente fine ed ampie possibilità di regolazioni dello spray.

Il materiale di costruzione è ottone con trattamento superficiale di nichelatura, AISI 303 e a richiesta AISI316 e lucite.

I modelli a disposizione sono:

### Air atomizing nozzles

The air atomizing nozzles serial "E" give a good and cheap solution, in applications where a fine spray atomization and wide variances of spray patterns are required.

Materials: nickel plated brass, stainless steel 303 and on request stainless steel 316 and Lucite.

Available types are:

### Atomizadores neumáticos

Los atomizadores neumáticos ofrecen una solución viable y económica para aplicaciones donde se necesita la fumigación de un excelente y amplio margen para el ajuste de aspersion.

El material de construcción es de latón con tratamiento de superficie de nickelado, AISI 303 y bajo pedido en AISI 316 y Lucite.

Los modelos están disponibles:

#### Tipologie

#### Types

#### Modelo



#### E1

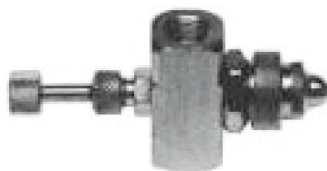
È il modello base della gamma atomizzatori pneumatici. Gli attacchi filettati per ingresso aria /liquido sono da 1/4" BSP. Possono essere dotati di tutte le tipologie di ugelli atomizzatori a disposizione a catalogo.

#### E1

It is the standard model of air atomizing nozzles. Connections for air /liquid entry are 1/4" BSP. They can be assembled with all types of nozzles spray set-ups as shown in the catalogue.

#### E1

Modelo base con tapón posterior. Rosca de conexión ø 1/4 (F) BSP.T. (Para todos los modelos).



#### E2

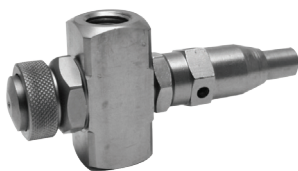
Ha le stesse caratteristiche dell'ugello E1 con la possibilità di chiudere del tutto o parzializzare l'ingresso del liquido, grazie alla presenza di un'ago di regolazione (bloccabile nella posizione desiderata) posto sulla parte posteriore del corpo.

#### E2

The features are the same of E1 nozzle ones with the possibility to regulate the liquid flow, owing to an adjustment needle (that can be locked in the desired position) at the end of the body.

#### E2

Tiene las mismas características de la boquilla E1 con la capacidad para cerrar completamente o parcialmente la entrada de líquido gracias a una aguja de regulación posterior de líquido y corte de pulverización.



#### E3

Il modello E3 è particolarmente indicato per le applicazioni dove il liquido, per la presenza di impurità o per la sua composizione, può causare l'ostruzione dell'ugello liquido. Nella sua parte posteriore è presente infatti un pulsante che consente la pulizia dell'ugello.

#### E3

The type E3 is ideal in applications where impurities in the liquid or it's nature may cause blockages in the liquid nozzle. At the end of the nozzle is a button that allows cleaning of the orifice by a clean out needle.

#### E3

Es particularmente adecuado para aplicaciones donde el líquido, de la presencia de impurezas o de su composición, puede causar la obstrucción de la boquilla del líquido. En la parte posterior por la Punta con aguja de limpieza provista de un pulsador a resorte.



#### E3P

Il modello E3P con prolunga (300mm) e ago di pulizia è studiato per l'applicazione in cui si ha il punto di applicazione dello spray lontano dalla posizione di montaggio del corpo atomizzatore.

#### E3P

The E3P model with spray extension (300 mm) and clean out needle is designed for application where the point of spray application is far from the body assembly.

#### E3P

Punta de aguja con prolongador anterior de pulverización / 300 mm. está diseñado para aplicación en el aspersion es fuera la posición de boquillas..



#### E1S

Stesse caratteristiche del modello E1 con la possibilità di regolare l'inclinazione dello spray (a richiesta e solo in ottone trattato).

#### E1S

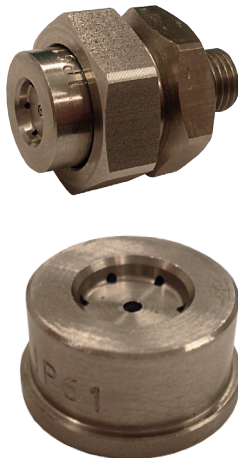
The features are the same as those of E1 nozzle with a swivel which gives the possibility to regulate the spray direction (on request and only in nickel plated brass)

#### E1S

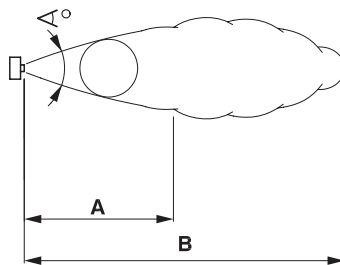
Mismas características del modelo E1 con la posibilidad de ajustar el ángulo de la pulverización (bajo petición y sólo en material de latón).



**GETTO A CONO PIENO IN PRESSIONE  
MISCELAZIONE ESTERNA E B.P.**  
 FULL CONE SPRAY UNDER PRESSURE  
 EXTERNAL MIX B.P.  
 CONO LLENO POR PRESIÓN MEZCLA  
 EXTERNA B.P.



B.P.



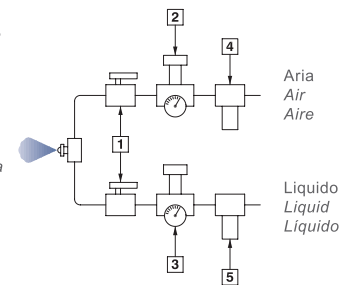
Il grado di atomizzazione può essere controllato variando la pressione dell'aria restando immutata la portata del liquido. Questo ugello è consigliato per spruzzare liquidi particolarmente viscosi. La larghezza del getto è indicata alle varie distanze.

Atomization can be controlled by varying the air pressure without changing liquid capacity. This nozzle is recommended to spray viscous liquids. Spray widths are shown at the different distances.

El grado de atomización puede ser controlado variando la presión del aire quedando igual el caudal del líquido. Esta boquilla es recomendada para pulverizar líquidos particularmente viscosos. La longitud del chorro se indica a varias distancias.

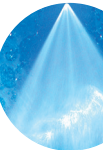
In pressione  
Under pressure  
Bajo presión

Ugello  
Nozzle  
Boquilla



Aria  
Air  
Aire

Liquido  
Liquid  
Líquido



Combinazione di spruzzo Spray set-up Conjunto de proyección	PRESSIONE - PRESSURE - PRESIÓN (H <sub>2</sub> O)															Dimensioni del getto Spray dimensions Dimensiones del chorro							
	0.2 bar			0.3 bar			0.7 bar			1.5 bar			3 bar										
	PORTATA - CAPACITY - CAUDAL																						
Air press. (bar)	Air l/min	H <sub>2</sub> O l/h	Air press. (bar)	Air l/min	H <sub>2</sub> O l/h	Air press. (bar)	Air l/min	H <sub>2</sub> O l/h	Air press. (bar)	Air l/min	H <sub>2</sub> O l/h	Air press. (bar)	Air l/min	H <sub>2</sub> O l/h	Air press. (bar)	Air l/min	H <sub>2</sub> O l/h	Air press. (bar)	H <sub>2</sub> O bar	angle <°	A cm	B m	
B1 - P61	0.35	65		0.35	65		0.4	69		0.6	85		0.7	91		0.7	91		0.7	0.1	25	30	1.5
	0.4	69		0.4	69		0.6	85		0.7	91		1.1	115		0.8	91		0.8	0.3	28	30	1.8
	0.5	78	2.8	0.5	78	3.5	0.7	91	5.3	1.1	115	7.8	1.8	147	11	1.1	115		1.1	0.8	30	32	2.5
	0.6	85		0.7	92		0.85	101		1.4	129		2.5	173		1.8	152		1.8	1.4	32	34	3
B2 - P61	0.35	65		0.35	65		0.6	85		0.7	91		1.1	115		0.7	0.3	25	30	2			
	0.6	85		0.7	92		0.7	91		1.4	129		1.4	129		0.8	0.5	28	30	2.2			
	0.7	92	4.5	1.1	130	5.5	1.4	129	8.3	2.1	158	12.2	2.1	158	17.2	1.5	1	30	32	2.5			
	1.1	115		1.4	130		2.1	158		2.5	173		2.5	173		2	1.5	30	32	3			
B3 - P61	1	110		0.4	69		0.4	69		0.7	91		1.4	129		0.7	0.3	25	30	2			
	0.4	69		0.6	85		0.6	85		0.85	101		1.8	147		0.8	0.5	28	30	2.2			
	0.5	78	8.5	0.6	85	10.4	0.7	91	15.9	1.1	115	23	2.1	158	33	1.5	1	30	32	2.5			
	0.6	85		0.65	89		0.7	91		1.1	115		2.1	158		2	1.5	30	32	3			
B4 - P62	0.6	105		0.7	113		1.4	142		2.1	196		3.2	242		2.5	2	32	34	3.8			
	0.7	113		1.1	142		2.1	196		2.8	226		4.2	277		3	2	32	34	3.8			
	1.1	142	13.4	1.8	181	16.4	2.5	214	25	3.5	253	37	5.3	311	52	3	2	35	38	4.5			
	1.4	160		2.1	196		2.8	226		4.2	277		5.6	320		4	3	35	40	4.8			
B5 - P62	0.6	105		0.7	113		1.1	142		2.5	214		3.5	253		1	0.5	28	35	2.5			
	1.1	142		1.4	160		1.8	181		3.2	242		4.6	290		1.5	0.8	28	35	2.5			
	1.4	160	17.6	1.8	181	22	2.5	214	33	3.9	267	48	6	331	68	2	1.5	30	36	3			
	1.8	182		2.1	196		2.8	226		4.2	277		6.7	350		3	1.8	30	36	3.5			
B6 - P62	0.7	113		1.1	142		1.8	181		3.2	242		5.3	311		1.5	0.8	28	35	2.5			
	1.1	142		1.4	160		2.1	196		3.5	253		6	331		2.5	1.8	28	35	3.5			
	1.4	160	36	2.1	196	45	2.8	226	68	4.9	299	100	6.7	350	141	4.5	3.5	30	36	4.8			
	1.8	182		2.5	214		3.2	242		5.6	320		7	358		5.5	4.3	35	40	6			