

FFA ACCOPIATORI RAPIDI QUICK COUPLERS ACOPLADORES RÁPIDOS

Caratteristiche

Gli accoppiatori rapidi della serie FFA vengono principalmente utilizzati nelle linee di pretrattamento superficiale per agevolare e velocizzare le operazioni di manutenzione.

Gli accoppiatori sono costruiti in polipropilene rinforzato con leve in acciaio inossidabile per garantire una ottima resistenza meccanica e chimica agli ambienti corrosivi presenti nel pretrattamento superficiale.

Materiali

Corpo: polipropilene caricato con fibra di vetro.
Leve: Aisi304 sinterizzato.
Guarnizione: EPDM (VITON su richiesta).

Max. temperatura di esercizio

75°C

Characterists

The quick couplers of the FFA series are mainly used in the lines of pretreatment surface to facilitate and speed up maintenance operations.

The couplers are made of polypropylene reinforced with stainless steel levers for guarantee excellent mechanical and chemical resistance to the corrosive environments present in the superficial pretreatment.

Materials

*Body: polypropylene reinforced with fiberglass.
Levers: sintered Aisi304.
Seal: EPDM (VITON on request).*

Max. Working Temperature:

75°C

Características

Los acopladores rápidos del modelo FFA, se utilizan principalmente en las líneas de pre-tratamiento superficial, para facilitar y acelerar las operaciones de mantenimiento.

Los acopladores son fabricados en Polipropileno reforzado, con las palancas en acero inoxidable, para garantizar una excelente resistencia mecánica y química en los ambientes corrosivos presentes en el pre-tratamiento superficial.

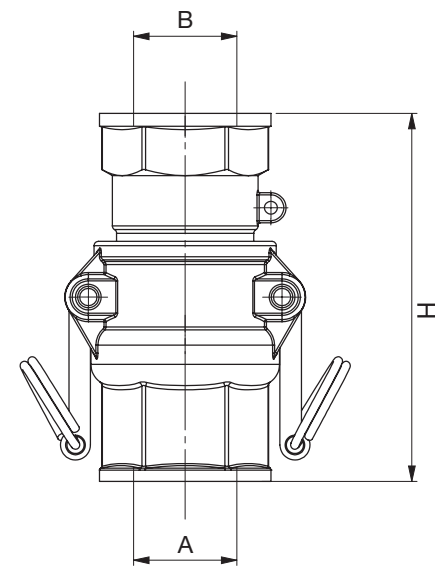
Materiales:

Cuerpo: Polipropileno cargado con fibra de vidrio.
Palancas: Aisi 304 sinterizado.
Junta: EPDM (VITON a petición).

Temperatura Máx. de ejercicio:

75°C

FFA



Code	Dimensions (mm)			Max. Pressure (bar)
	A	B	H	
PPV4FFABC	3/4"	3/4"	75	9
PPV5FFABC	1"	1"	85	9
PPV6FFABC	1-1/4"	1-1/4"	95	9
PPV7FFABC	1-1/2"	1-1/2"	98	9
PPV8FFABC	2"	2"	115	9
PPV9FFABC	3"	3"	126	9