

## ALSA

**RETRACTABLE**

### Caratteristiche

Questo sistema di lavaggio è costruito interamente in acciaio inox AISI 316L. La testa rotante di lavaggio è montata su due cuscinetti a sfere. Tutte le superfici interne ed esterne sono lavorate con macchine utensili ad alta precisione garantendo una finitura liscia e un'eccellente qualità del prodotto. Le teste sono disponibili in due diverse lunghezze per serbatoi a parete semplice con isolamento. Connessioni tri-clamp.

### Applicazioni

- Lavaggio serbatoi

### Materiali

- Aisi316L

### Characteristics

*This washing system is constructed entirely of stainless steel AISI 316L. The rotating head cleaning is mounted on two ball bearings. All the internal and external surfaces are machined with high precision machine tools ensuring a smooth finish and an excellent quality of the product. The heads are available in two different types of length for single wall tanks and with insulation. Connections tri-clamp.*

### Application:

- Tank washing

### Materials:

- Aisi316L

### Características

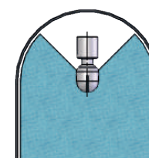
Este sistema de lavado está construido en acero inoxidable AISI 316L en su totalidad. El cabezal de lavado giratorio va montado sobre dos cojinetes de bolas. Todas las superficies internas y externas están fabricadas con máquinas de gran precisión que aseguran un fino acabado y una excelente calidad del producto. Los cabezales están disponibles en dos tipos diferentes de longitudes para tanques de pared única o con aislante. Conexiones tri-clamp.

### Aplicación:

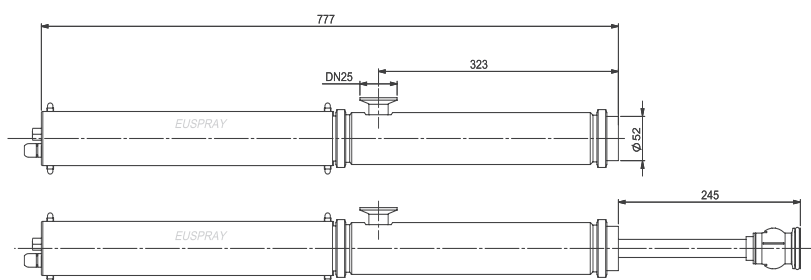
- Lavado de tanques

### Materiales:

- Aisi316L



270° DOWN



Mod.	Capacity (lpm) at different pressure (bar)			COVERAGE	THREAD LIQUID	WALL THREAD	TANK WALL	MAX. WET RADIUS (MT.)
	1	2	3		Clamp DIN 32676	Clamp DIN 32676		
<b>ALSA2550M1</b>	82	103	<b>120</b>	270° DOWN	DN 25	DN 50	NOT ISOLATED	2,2 - 3,4
<b>ALSA2550M1I</b>	82	103	<b>120</b>	270° DOWN	DN 25	DN 50	ISOLATED	2,2 - 3,4

NB: massima temperatura di lavoro 95° C. Minima temperatura di lavoro 0° C.

NB: max working temperature 95° C. Min working temperature 0° C.

NB: temperatura máxima de funcionamiento 95° C. Temperatura mínima de funcionamiento 0° C.