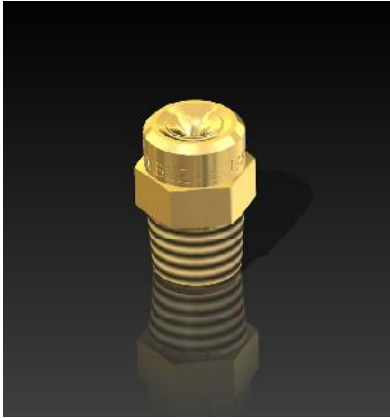


## MBE



### Caratteristiche

Ugello a cono pieno con distribuzione uniforme.  
 Fornibile anche con trattamento antiusura.  
 Materiali disponibili: ottone, Aisi303.

### Applicazioni

Raffreddamento colate continue.  
 Lavaggi ad alto impatto.

### Characteristics

Full cone nozzle with uniform spray pattern.  
 Available also with special treatment against wearing.  
 Available materials: brass, Aisi303.

### Applications

Continuous casting cooling.  
 High impact washing.

### Características

Boquilla de cono lleno con distribución uniforme.  
 Disponible también con el anti-desgaste.  
 Materiales disponibles: latón, Aisi303.

### Aplicaciones

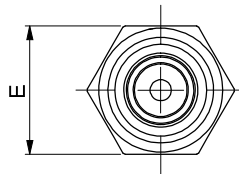
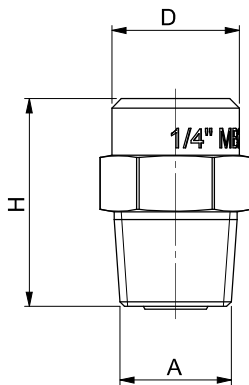
Enfriamiento colada continua.  
 Lavado con fuerte impacto.

### Come Ordinare

### How to order

### Para Pedidos

MATERIAL	THREAD	MODEL	CAPACITY FACTOR	ANGLE
Legend at pag.7	Legend at pag.7	MBE	Check table below	Check table below



DIMENSIONI - DIMENSIONS - DIMENSIONES (mm)			
A	H	D	E
1/8"	17	12,3	13
1/4"	22	13,5	14
3/8"	25	16,5	17
1/2"	30	20	22

ATTACCO CONNECTION ROSCA				FATTORE DI PORTATA FLOWRATE CODE CODIGO CAUDAL	PRESSIONE - PRESSURE - PRESIÓN (bar)						ANGOLO <° ANGLE <° ÁNGULO <°		
					1	2	3	4	6	8		10	
1/8"	1/4"	3/8"	1/2"	PORTATA - CAPACITY - CAUDAL (l/min)									
•				1	0,43	0,60	0,74	0,85	1,05	1,21	1,35	45 - 60 - 90 - 120	
•				1,5	0,64	0,90	1,10	1,27	1,56	1,80	2,01	45 - 60 - 90 - 120	
•				2	0,9	1,2	1,5	1,7	2,1	2,4	2,7	45 - 60 - 90 - 120	
•				3	1,3	1,8	2,2	2,5	3,1	3,6	4,0	45 - 60 - 90 - 120	
•				3,5	1,5	2,1	2,6	3,0	3,7	4,3	4,8	45 - 60 - 90 - 120	
•	•			5	2,1	3,0	3,7	4,3	5,2	6,0	6,8	45 - 60 - 90 - 120	
	•	•		6,5	2,8	3,9	4,8	5,5	6,8	7,8	8,8	45 - 60 - 90 - 120	
	•	•		8	3,4	4,8	5,9	6,8	8,3	9,6	10,7	45 - 60 - 90 - 120	
	•	•		9	3,8	5,4	6,6	7,6	9,3	10,8	12,0	45 - 60 - 90 - 120	
	•	•		10	4,3	6,0	7,4	8,5	10,5	12,1	13,5	45 - 60 - 90 - 120	
	•	•		11	4,8	6,8	8,4	9,6	11,8	13,6	15,2	45 - 60 - 90 - 120	
		•	•	13	5,4	7,7	9,4	10,9	13,3	15,4	17,2	45 - 60 - 90 - 120	
		•	•	15	6,5	9,1	11,2	12,9	15,8	18,3	20,4	45 - 60 - 90 - 120	
		•	•	22	9,4	13,3	16,3	18,8	23,1	26,6	29,8	45 - 60 - 90 - 120	
			•	16	10,7	15,1	18,5	21,4	26,2	30,2	33,8	45 - 60 - 90 - 120	
			•	25	13,9	19,6	24,0	27,7	33,9	39,2	43,8	45 - 60 - 90 - 120	
			•	32	17,3	24,5	30,0	34,6	42,4	49,0	54,8	45 - 60 - 90 - 120	