

LSMOD5B

Caratteristiche

La testa rotante è costruita in acciaio inossidabile AISI 304 o POM. La testa è disponibile con clip di attacco rapido o da saldare.

Le teste di lavaggio ALSMOD5 ruotano su dei cuscinetti in teflon che garantiscono una rotazione eccellente e un basso livello di rumorosità. Sono anche dotate di clip per facilitare lo smontaggio e semplici manutenzioni di routine

Applicazioni

- Lavaggio serbatoi

Materiali

- Aisi304 o POM

Characteristics

The rotatig head is constructed in AISI 304 stainless steel or POM.

The head is available with quick clips from attack or welding.

The washing heads ALSMOD5 rotate on drag bearings in teflon which guarantee an excellent rotation and a low noise. They also have clips to facilitate disassembly and simple routine maintenance operations.

Application:

- Tank washing

Materials:

- Aisi304 or POM

Características

La boquilla rotativa está construida en acero inoxidable AISI 304 o POM.

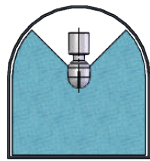
El cabezal está disponible con clips rápidos de ataque o soldadura. Los cabezales de lavado ALSMOD5 rotan sobre cojinetes de teflón que garantizan una excelente rotación y una baja emisión de ruido. Disponen de clips para facilitar el desmontaje y las simples operaciones de mantenimiento.

Aplicación:

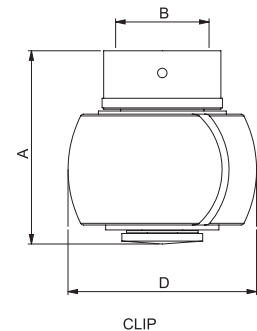
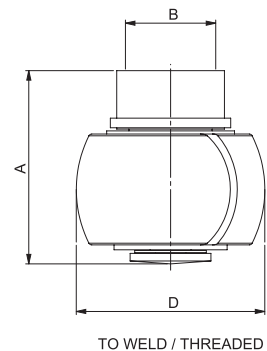
- Lavado de tanques

Materiales:

- Aisi304 o POM



270° DOWN



Mod.	Capacity (lpm) at different pressure (bar)					CONNECTION	COVERAGE	Dimensions (mm)			MATERIAL	MAX. WET RADIUS (MT.)
	0,5	1	2	3	4			A	B	D		
LSMOD5B.1	65	87	101	120	141	WELD	270° DOWN	60	23,7	59,5	AISI304	3
LSMOD5A.1	65	87	101	120	141	CLIP	270° DOWN	60	28	59,5	AISI304	3
LSMOD5A.2	70	91	108	125	165	CLIP	270° DOWN	60	28	59,5	AISI304	3
PLSMOD5A.3	120	170	230	294	320	THREAD	270° DOWN	90	1-1/4"	89	POM	4